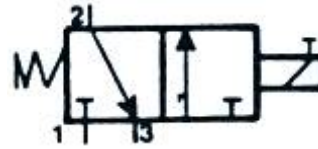
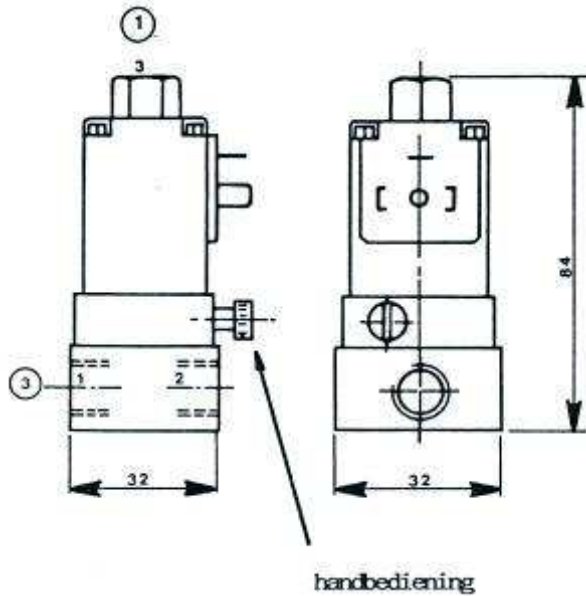
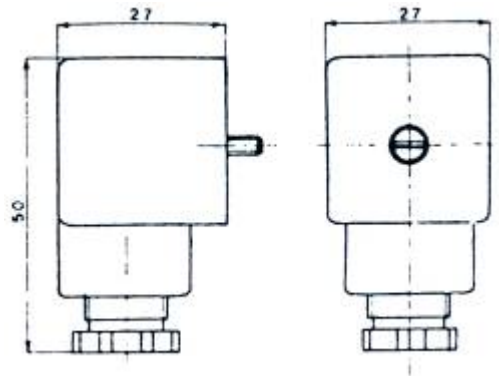


ELECTROVANNE POUR POMPES PNEUMATIQUES POUR GRAISSAGE CENTRALISE

3/2-VOI ÉLECTROVANNE

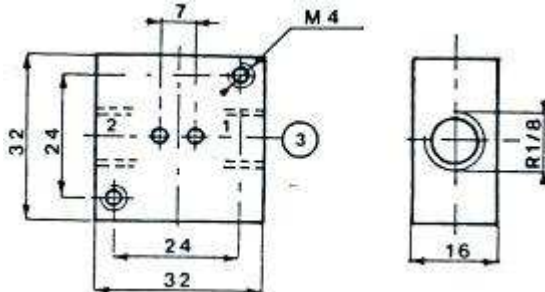


Type 3.04.18
 Normalement fermé

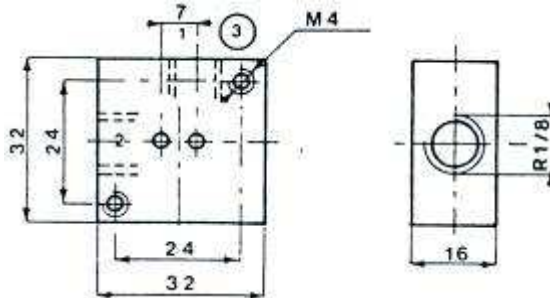


Cheville de contact
 Type 3.05.04.90.18

EMBASE



Passage droit
 (type 3.00.04.00)
 (exécution extra)



Passage coude 90°
 (type 3.00.04.90)
 (exécution standard)

CARACTÉRISTIQUES TECHNIQUES

Médium : air comprimé
 Exécution : normalement fermé
 Boîte : matière plastique
 Placement : pas de conditions
 Tolérance dévoltage : 10%
 Passage : 2 mm
 Pression : 0 – 10 bars
 Consommation : 8W
 Protection : IP 65
 Températures de service : -20°C +90°C
 Vitesse de passage : qn 120l/min.
 Bobine : réglable 4 x 90°
 Connexions : R 1/8
 Cheville de contact : DIN 43 650
 Courant : 24V ou 220V/50Hz
 24V =

Sous réserve de modifications