



PROGRESSIEF SYSTEEM SYSTEME PROGRESSIF

Hydraulische pompen voor vet
Pompes hydraulique pour graisse



PROGRESSIEF SYSTEEM *SYSTÈME PROGRESSIF*



POG HYDRAULISCHE VETPOMP

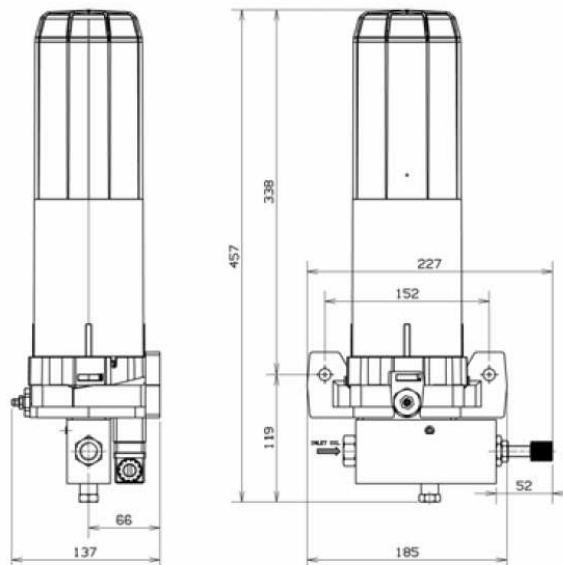
POG hydraulische pompen worden gemaakt voor gecentraliseerde smeersystemen met vet waar progressieve verdelers worden gebruikt. De drijfveer van het systeem is een hydraulische zuiger die wordt bewogen door olie bij een druk van 50 tot 250 bar. De zuiger keert terug door middel van een veer. Het plastic of stalen reservoir wordt bovenaan gemonteerd en is voorzien van een niveauschakelaar en een vulfilter. Deze pompen kunnen worden gebruikt voor een systeem met zeer veel smeerpunten.

POMPES HYDRAULIQUES GRAISSE POG

Les pompes à commande hydraulique type POG sont destinées aux installations de lubrification à graisse, où sont utilisés des répartiteurs progressifs. La pompe est montée sous la partie inférieure du réservoir et la commande est effectuée au moyen d'un piston simple effet piloté par un circuit hydraulique d'une pression de 50 bar à 250 bar. Le retour à sa position initiale est assuré par un ressort. Le réservoir est équipé d'un piston suiveur et d'un ressort de compression. Il est équipé également d'un contrôle électrique de niveau bas et d'un filtre de remplissage. Les pompes POG conviennent pour des installations avec un nombre élevé de points de lubrification.

KENMERKEN		CARACTERISTIQUES	
debiet cc/slag	0 – 3 regelbaar	débit cc/coup	0 – 3 réglable
druk	max 250 bar	pression de service	max 250 bar
reservoir	2.5kg plastic	réservoir	2.5 kg plastique
	2.5kg ijzer		2.5 kg acier
smeermiddel	vet max NLGI 3	lubrifiant	graisse max NLGI 3
uitgang	1/4" tube ø 6 – 8 – 10	raccord de sortie	1/4" tube ø 6 – 8 – 10
verhouding druk	1 :1	rapport de pression	1 :1
oliedruk	50 – 250 bar	pression entrée d'huile	50 – 250 bar
slagen/min	max 4	cycles/min	max 4
bedrijfstemperatuur	van -20°C tot 80°C	température de service	de -20°C a 80°C
montage	verticaal - horizontaal	montage	vertical - horizontal
niveauschakelaar	1a - 150v AC/DC – 20w	contact niveau bas	1a – 150v AC/DC – 20w

BESTELCODES				CODE POUR COMMANDE				
CODE	TYPE	RESERVOIR	CAPACITEIT	CODE	TYPE	RESERVOIR	CAPACITEIT	DEBIET
00.307.7	pog-50pl	plastic	2.5 kg	00.309.7	pog-50la	ijzer/acier	2.5 kg	0-3 cc



Onder voorbehoud van wijzigingen – Sous réserve de modifications

PROGRESSIEF SYSTEEM *SYSTÈME PROGRESSIF*



POG HYDRAULISCHE VETPOMP

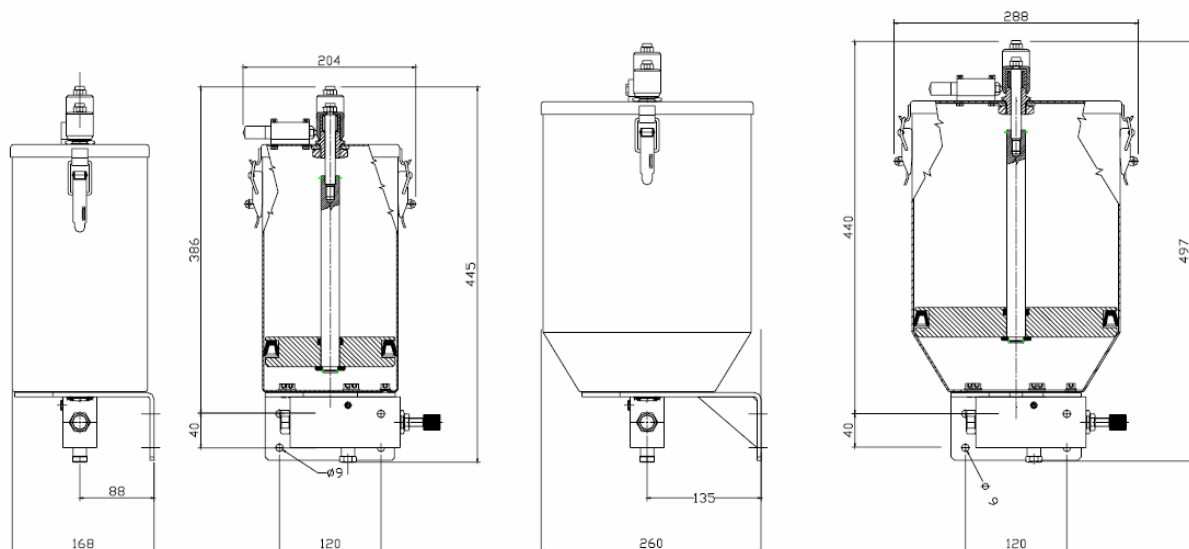
POG hydraulische pompen worden gemaakt voor gecentraliseerde smeersystemen met vet waar progressieve verdelers worden gebruikt. De drijfveer van het systeem is een hydraulische zuiger die wordt bewogen door olie bij een druk van 50 tot 250 bar. De zuiger keert terug door middel van een veer. Het plastic of stalen reservoir wordt bovenaan gemonteerd en is voorzien van een niveauschakelaar en een vulfilter. Deze pompen kunnen worden gebruikt voor een systeem met zeer veel smeerpunten.

POMPES HYDRAULIQUES GRAISSE POG

Les pompes à commande hydraulique type POG sont destinées aux installations de lubrification à graisse, où sont utilisés des répartiteurs progressifs. La pompe est montée sous la partie inférieure du réservoir et la commande est effectuée au moyen d'un piston simple effet piloté par un circuit hydraulique d'une pression de 50 bar à 250 bar. Le retour à sa position initiale est assuré par un ressort. Le réservoir est équipé d'un piston suiveur et d'un ressort de compression. Il est équipé également d'un contrôle électrique de niveau bas et d'un filtre de remplissage. Les pompes POG conviennent pour des installations avec un nombre élevé de points de lubrification.

KENMERKEN		CARACTERISTIQUES	
debiet cc/slag	0 – 3 regelbaar	débit cc/coup	0 – 3 réglable
druk	max 250 bar	pression de service	max 250 bar
reservoir	5kg ijzer	réservoir	5kg acier
	10kg ijzer		10kg acier
smeermiddel	vet max NLGI 3	lubrifiant	graisse max NLGI 3
uitgang	1/4" tube ø 6 – 8 – 10	raccord de sortie	1/4" tube ø 6 – 8 – 10
verhouding druk	1 :1	rapport de pression	1 :1
oliedruk	50 – 250 bar	pression entrée d'huile	50 – 250 bar
slagen/min	max 4	cycles/min	max 4
bedrijfstemperatuur	van -20°C tot 80°C	température de service	de -20°C a 80°C
montage	verticaal	montage	vertical
niveauschakelaar	5a-250vac-30vdc OHMSE belasting	contact niveau bas	5a-250vac-30vcc resistif

BESTELCODES				CODE POUR COMMANDE				
CODE CODE	TYPE TYPE	RESERVOIR RESERVOIR	CAPACITEIT CAPACITE	CODE CODE	TYPE TYPE	RESERVOIR RESERVOIR	CAPACITEIT CAPACITE	DEBIET DEBIET
00.309.8	POG-60	IJZER/ACIER	5 KG	00.309.9	POG-100	IJZER/ACIER	10 KG	0-3 CC



Onder voorbehoud van wijzigingen – Sous réserve de modifications